

Krebsberatung Berlin-Brandenburg e.V.

Die Krebsberatung Berlin-Brandenburg e.V. ist ein gemeinnütziger Verein und wurde 2007 gegründet.

Krebspatient*innen und Angehörige erhalten hier Hilfe in einer Zeit der besonderen Herausforderung. Wir unterstützen Sie dabei, dass Sie in allen Bereichen mit notwendigen Informationen und vielseitiger Beratung gut versorgt sind. Damit Sie in jeder Phase von Diagnostik und Behandlung sowie in der Nachsorge Ihr Leben gut gestalten und die Lebensqualität bewahren können.

Wir bieten Ihnen:

Psychoonkologische Unterstützung

- Beratung und Begleitung bei der psychischen Bewältigung
- Einzel-, Paar- und Familiengespräche
- Psychische Vorbereitung auf Behandlungen
- Therapeutisch begleitete Kurse und Gruppen
- Weitervermittlung in ambulante Psychotherapie

Psychosoziale Beratung

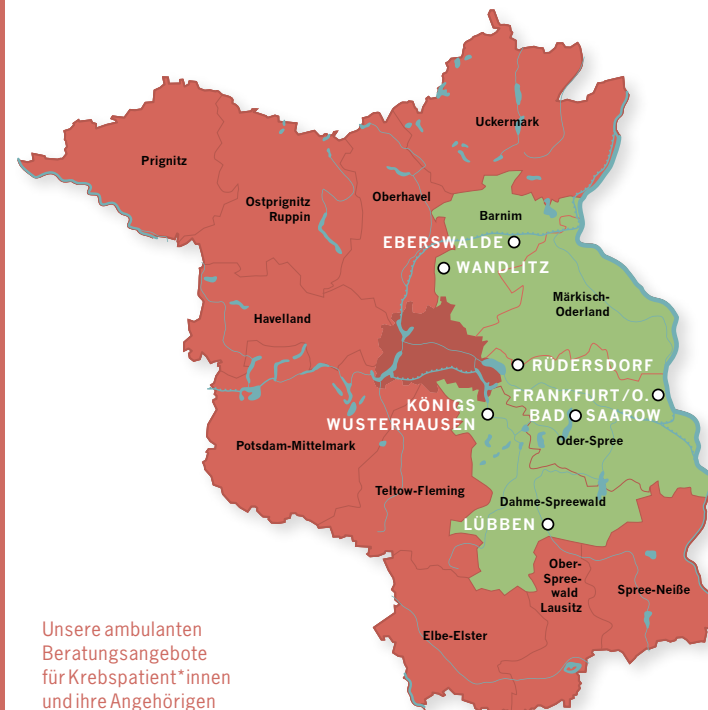
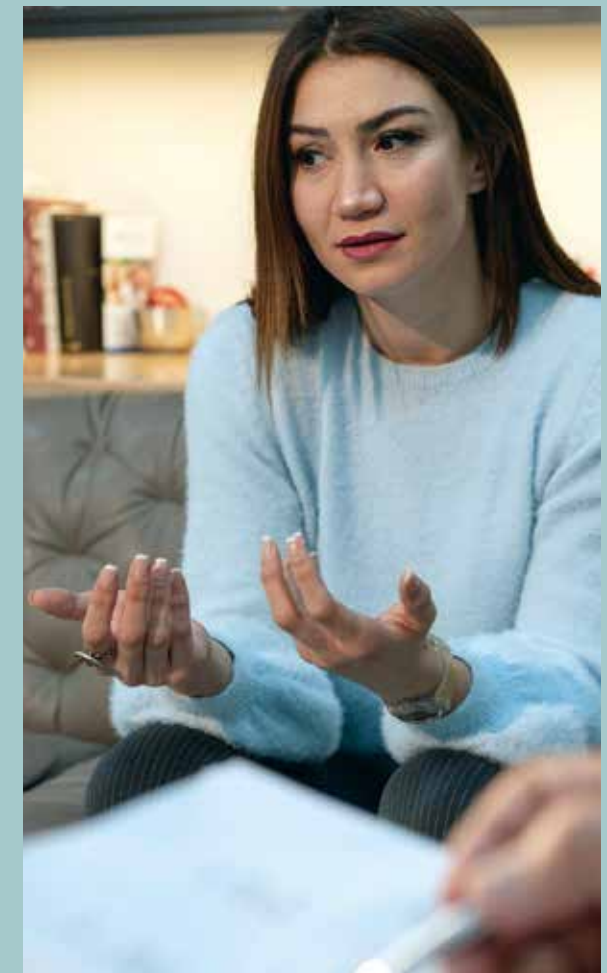
- Beratung zu Prävention und Früherkennung
- Informationen zu Krebserkrankungen und Behandlungen
- Beratung zu Fragen der Sozialversicherung wie z.B. Schwerbehinderung, finanzielle Hilfen, AHB/Reha, Beantragung von Hilfsmitteln
- Informationen zu Selbsthilfe- und Krebsportgruppen, Adressen für Zweitmeinungen, palliativer Versorgung und Hospizdiensten usw.

www.krebsberatung-berlin-brandenburg.de



Krebsberatung Berlin-Brandenburg e.V.

Leben mit Krebs



Unsere ambulanten
Beratungsangebote
für Krebspatient*innen
und ihre Angehörigen

Bankverbindung Sparkasse Barnim

IBAN: 2000 3000 0442 55

SWIFT-BIC: WELADED1GZE

Spenden sind steuerlich absetzbar.



Krebsberatungsstelle Barnim

im Bahnhofsgebäude Wandlitzsee
Bahnhofsplatz 2, 16348 Wandlitz
T: 033397/273802

E: info@krebsberatung-berlin-brandenburg.de



Krebsberatungsstelle Frankfurt (Oder) am Klinikum Frankfurt (Oder)

Müllroser Chaussee 7, 15236 Frankfurt (Oder)
T: 0335/548-1144 oder -2022

E: krebsberatung@klinikumffo.de



Krebsberatung Eberswalde

Frankfurter Allee 53, 6227 Eberswalde
T: 033397/273802

E: info@krebsberatung-berlin-brandenburg.de



Krebsberatung Bad Saarow am Sukhavati-Zentrum für Spiritual Care

Karl-Marx-Damm 25, 15526 Bad Saarow
T: 033397/273802

E: info@krebsberatung-berlin-brandenburg.de



Krebsberatungsstelle Rüdersdorf an der Immanuel Klinik Rüdersdorf

Seebad 74, 15562 Rüdersdorf bei Berlin
T: 03 36 38 83/288

E: krebsberatung-ruedersdorf@immanuel.de



Krebsberatungsstelle Dahme-Spreewald an der Spreewaldklinik Lübben

Schillerstraße 29, 15907 Lübben
T: 0800/1334457 (kostenfrei)

E: info@krebsberatung-berlin-brandenburg.de



Krebsberatungsstelle Dahme-Spreewald am Achenbach Krankenhaus

Köpenicker Straße 29, 15711 Königs Wusterhausen
T: 03375/2885374

E: info@krebsberatung-berlin-brandenburg.de

Beratungen sind nur nach vorheriger Terminvereinbarung möglich.

www.krebsberatung-berlin-brandenburg.de

Gefördert durch:



Unsere Kooperationspartner:



IMMANUEL KLINIK RÜDERSDORF
Universitätsklinikum der MHB



ANCORA G G M B H
Freier Träger der Kinder- und Jugendhilfe, der Eingliederungshilfe und der psychosozialen Beratung