

WEN beraten wir?

Wir beraten alle Personen, die

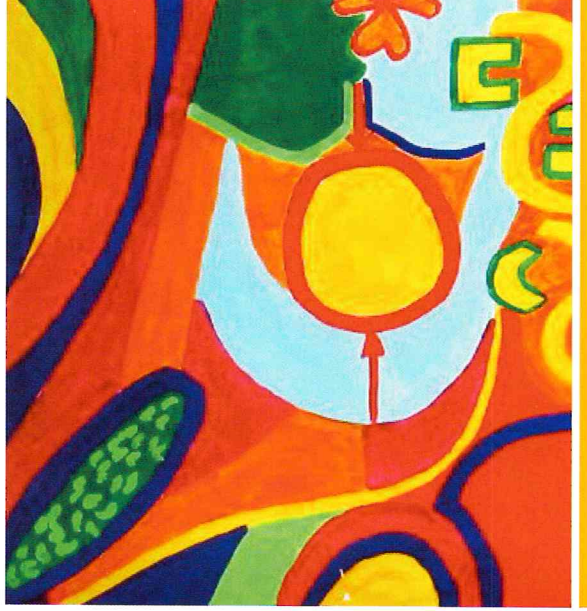
- an einer psychischen Erkrankung leiden oder Suchtprobleme haben,
- unter seelischen oder psychosozialen Problemen leiden,
- sich in einer Krise befinden,
- nach einem Aufenthalt in einer psychiatrischen Klinik weitere Unterstützung benötigen,
- ohne Hilfe im höheren Alter nicht mehr leben können und
- zum sozialen Umfeld gehören, wie Angehörige, Freunde, Kollegen und Nachbarn.

WAS tun wir?

- Einzelberatungen bei psychischen Problemen durch unsere Psychologinnen und die SozialarbeiterInnen
- schnelle Hilfe in Krisensituationen, bei Bedarf auch Hausbesuche
- Unterstützung bei der Vermittlung von ambulanten und stationären Behandlungen
- enge Zusammenarbeit mit anderen Hilfeeinrichtungen
- ambulante Nachsorge (einzeln und in der Gruppe)
- Unterstützung beim Umgang mit Ämtern und Behörden
- Hilfe zur Selbsthilfe

WER sind wir?

Wir gehören zum Gesundheitsamt und sind ein multiprofessionelles Team, bestehend aus einer Ärztin, Psychologinnen, SozialarbeiterInnen und einer Sachbearbeiterin.



Ihre persönlichen Termine:

WIE erreichen Sie uns?

Eberswalde
Am Markt 1
1 6225 Eberswalde
Haus C, 3. Etage

Bernau
Jahnstr. 45
16321 Bernau
2. Etage

Telefon für Bernau und Eberswalde: 03334 214 1601

-H- 214 1695

WANN erreichen Sie uns?

Dienstag: 9 bis 18 Uhr
Donnerstag: 9 bis 16 Uhr
oder telefonisch nach Vereinbarung

Die Beratungen sind für Sie kostenlos.

Die Gespräche sind vertraulich und unterliegen der Schweigepflicht. Eine ärztliche oder psychologische Behandlung kann hier nicht stattfinden.

Notfall-Telefon-Nummern:

Feuerwehr/ Notärzte: 112
Polizei: 110
Martin Gropius Krankenhaus: 03334 53 0

Kostenlose telefonische Beratungen:

Ev. Telefonseelsorge: 0800 1110111
Kath. Telefonseelsorge: 0800 1110222
Kinder- u. Jugendtelefon: 0800 1110333
Elterntelefon: 0800 1110550

Ihre persönlichen Notfall-Nummern:
